

## Pwyllwch ac ystyriwch. Nid i lawr y sinc!

Y mae braster, olew a saim yn achosi problemau enfawr i ddraeniau a charthffosydd. Pan geir gwared arnynt i lawr sinciau cegin neu draeniau, y maent yn achosi rhwystrau.

**£** Fe all y gost o dywallt braster, olew a saim i lawr y draen luosogi'n gyflym. Y mae draeniau neu garthffosydd preifat sy'n cludo gwastraff ymaith o'r cartref yn gyfrifoldeb i'r sawl sy'n talu'r bil, y tu fewn a'r tu allan i ffin yr eiddo tan y man ble y maent yn cysylltu â'r carthffosydd cyhoeddus. Fe all fod yn angenrheidiol galw plymwr i'ch cartref i ddatrys y broblem o rwystrau.

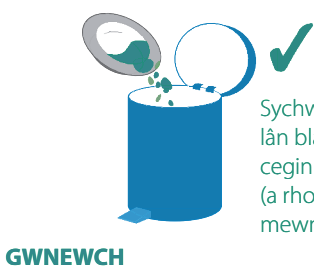
Fe all ymddangos nad yw braster, olew a saim mewn ffurf hylif yn niweidiol, ond fel y mae'n oeri, y mae'n ceulo ac yn caledu. Y mae'n glynu wrth leinin mewnol pibellau draenio ac y mae'n cyfyngu ar lif y dŵr gwastraff gan achosi'r pibellau i gau. Fe all hi ymddangos bod defnyddio glanedyddion neu ganyddion o gymorth ond y mae hyn ond o fudd dros dro gan fod y cymysgedd yn troi yn ôl i fraster trwchus neu solet.



Fe allai braster a saim na chânt eu trin yn gywir gael yr effaith hon ar ein carthffosydd.

Y mae yna oddeutu 200,000 o rwystrau mewn carthffosydd drwy'r Deyrnas Unedig i gyd bob blwyddyn, ac y mae hyd at 75% ohonynt yn cael eu hachosi gan fraster, olew a saim. Fe all clirio'r rhwystrau hyn gostio miliynau o bunnau y flwyddyn, a adlewyrchir ym miliau cwsmeriaid. Fe all rhwystrau achosi i garthffosydd orlifo, gan gynyddu problemau gydag arogleuon drwg a'r risg o blâu llygod mawr, yn agos at a thu hwnt i'ch eiddo.

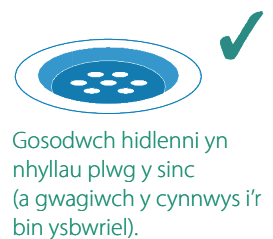
### DILYNWCH Y RHESTR WIRIO SYML ISOD PAN YDYCH YN CAEL GWARED Â BRASTER, OLEW A SAIM YN EICH CEGIN:



Sychwch a chrafwch yn lân blatiau, padelli ac offer cegin cyn eu golchi (a rhowch y gwastraff mewn bin ysbwriel).



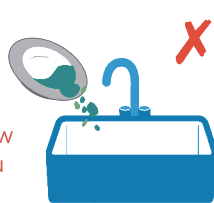
Casglwch fraster coginio, olew a saim sydd wedi'i ddefnyddio mewn blwch addas a chael gwared ohono yn y bin ysbwriel. Neu fel arall, ychwanegwch gnau a hadau at y braster i'w wneud yn deisen i'r adar.



Gosodwch hidlenni yn rhyllau plwg y sinc (a gwagwch y cynnwys i'r bin ysbwriel).



Peidiwch â rhoi olew coginio, braster neu saim i lawr y sinc.



Peidiwch â rhoi tameidiau bwyd i mewn yn y sinc (yn hytrach, rhowch hwynt yn y bin ysbwriel).



Peidiwch ag arllwys dŵr berwedig i lawr y sinc i geisio â thoddi braster a saim. Nid yw'n gweithio.